

分娩第2期（娩出期）

分娩第3期（後産期）

子宮口全開大・破水

胎児の娩出

胎盤の娩出



- ・陣痛の間隔がさらに短くなり、痛みも最も強くなる。
- ・子宮口が全開大し破水が起こる。
- ・児頭の下降が進む。

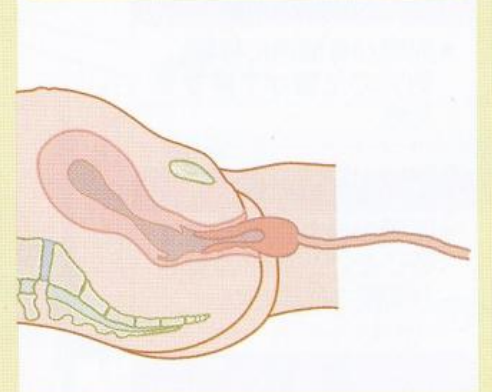
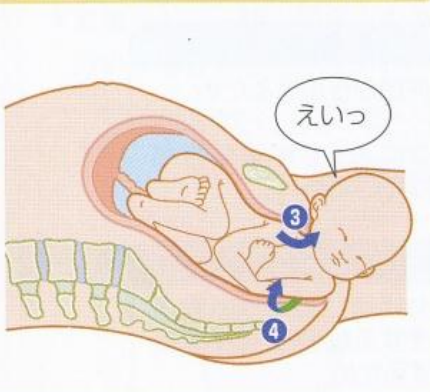
- ・胎児娩出後、陣痛が消える。

- ・後陣痛が起こる。
- ・子宮の復古が始まる。

排臨・発露／第3・第4回旋

胎児の娩出

胎盤の娩出



- ・児頭が胎外に現れ始める（排臨・発露）
- ・第3・第4回旋が起こる

- ・児が娩出される。

- ・胎盤が娩出される